

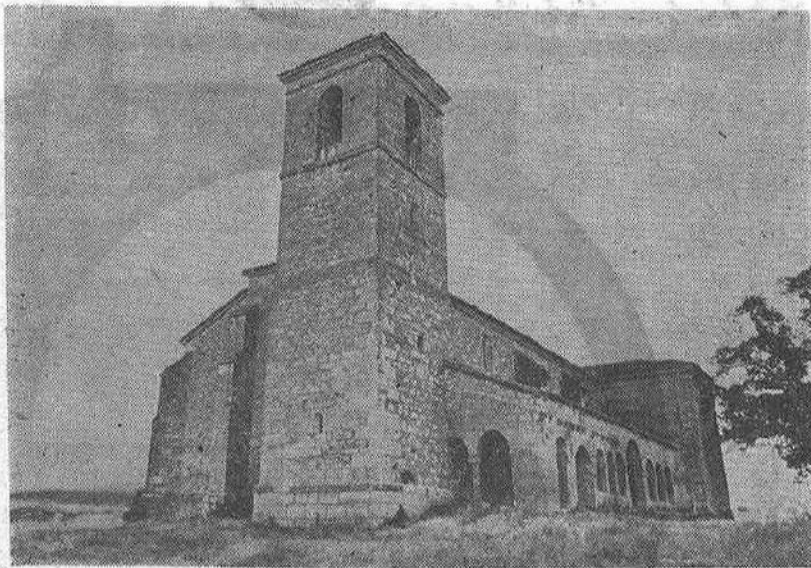
# El Plan Especial del Ocejón, oxígeno para una Guadalajara deprimida

Días pasados fue aprobado por el pleno de la Diputación Provincial de Guadalajara, el Plan Especial de la Comarca de Ocejón que supondrá una inversión en la zona de 175 millones de pesetas.

Para que este Plan haya podido ser puesto en marcha, ha sido necesario que una aprobación ministerial declarase a la Comarca del Ocejón zona deprimida merecedora de una acción especial por parte de la Administración. Esta declaración lleva implícitamente acarreado un permanente apoyo económico estatal que se verá concretado en

los Planes Especiales que como este año se sucederán en el futuro por un tiempo indefinido, hasta que se considere que la Comarca haya superado su depresión alcanzando unos mínimos niveles de desarrollo.

En definitiva la inversión presupuestada incidirá exclusivamente sobre unas graves deficiencias infraestructurales, impropias de los tiempos en que vivimos, tales como carreteras, caminos de acceso, alumbrado, pavimentación, abastecimiento de aguas, etc., y que tristemente vienen a caracterizar una tierra, verdadero tesoro natural,



(Foto: Archivo)

**Iglesia románica de Tamajón:** Han tenido que transcurrir varios siglos hasta que el Estado ha tenido en cuenta a una zona tradicionalmente deprimida. El arte ha sido mudo testigo del transcurrir de esos cientos de años de pobreza y abandono.

pero tristemente estancada en su depresión económica.

Los planes especiales de la Comarca, por supuesto, no van a conseguir devolver a sus emigrantes, pero al menos dignificarán a la población que sobrevive luchando aisladamente por una tierra que un día les vio nacer.

Desde el punto de vista del lector medio urbano, la recapitación sobre estos problemas le viene ya un poco lejana, pero echando un vistazo a estos pueblos y charlando brevemente con sus habitantes, no hace mucho tiempo pudimos comprobar que, hoy en día, en pleno 1982, hay todavía gentes que sueñan con ver algún día asfaltadas sus carreteras, pavimentadas sus calles, luz en sus pueblos y agua en sus casas. Por ello todos sabemos valorar en su justa medida la importancia humana que esta inversión supone.

En cifras concretas, el Plan Especial del Ocejón alcanzará a los siguientes pueblos y obras. Las cantidades van expresadas en millones de pesetas.

## —Pueblos que afecta el plan—

LOCALIDAD	OBRAS	PRESUPUESTOS millones
Campillo de Ranas	Alumbrado	1
Campillo de Ranas	Amp. Abast.	2
Campillo de Ranas	Red saneamiento	6
Campillejo	Alumbrado	0,5
El Espinar	Camino acceso	0,5
Roblelacasa	Abastecimiento	1,5
Roblelacasa	Camino acceso	1,5
Robleluengo	Dist. y saneamt.	2
Robleluengo	Camino acceso	3
El Cardoso de la Sierra	Pavimentación	10
El Cardoso de la Sierra	Ensanch. camino	12
Bocigano	Alumbrado	0,5
Bocigano	Dist. Saneamt.	4
Cabida	Alumbrado	0,3
Cabida	Dist. Saneamt.	2
Colmenar de la Sierra	Alumbrado	0,5
Colmenar de la Sierra	Dist. Saneamt.	5
Corralejo	Alumbrado	0,3
Corralejo	Dist. Saneamt.	2,250
Peñalva de la Sierra	Alumbrado	0,3
Peñalva de la Sierra	Dist. Saneamt.	2
La Huerce	Camino acceso	3
La Huerce	Abastecimiento	0,5
La Huerce	Pavimentación	2
Valdepinillos	Camino acceso	3
Majaelrayo	Ensanche camino	5
Majaelrayo	Saneamiento	6
La Mierla	Camino acceso	8
La Mierla	Pavimentación	6
Puebla de Valles	Ensanche camino	6
Puebla de Valles	Pavimentación	3,250
Retiendas	Pavimentación	5
Retiendas	Ensanche camino	4,9
Tamajón	Pavimentación	10
Tamajón	Alumbrado	0,6
Tamajón	Saneamiento	1
Almiruete	Pavimentación	8
Almiruete	Alumbrado	0,5
Almiruete	Colector	1
Almiruete	Mejora acceso	2
Muriel	Alumbrado	1
Muriel	Pavimentación	6
Palancares	Dist. Saneamiento	3
Tortuero	Camino acceso	6
Tortuero	Pavimentación	8
Valdesotos	Pavimentación	6
Valverde de los Arroyos	Pavimentación	4
Zarzuela de Galve	Camino - Valverde	4
Zarzuela de Galve	Abas. Dist. y S.	4
<b>TOTAL</b>		<b>174,9</b>

Corresponden a 23 núcleos rurales y 50 obras. Los abastecimientos y arreglo o ensanches de caminos son financiados totalmente. En la financiación del Plan, el Estado contribuye con 59 millones de pesetas, los municipios con 27 y la Diputación con el resto.

Luis BARRA

## El PCE presentó su programa electoral

El pasado viernes, el PCE presentó su programa electoral a los medios informativos de Guadalajara, que tendrá como eslogan el siguiente: «Para que nadie se pare».

La lucha contra el paro es uno de los puntos más significativos. Plantean la creación de 290.000 puestos de trabajo por año en base a tres vías diferentes: inversión pública —ascenderá a 275 millones—, potenciación de la agricultura y aumento de las jubilaciones y disminución de la jornada laboral. Entre sus soluciones no se excluye la naciona-

lización de la banca, el control del crédito del Banco de España y dirigir la inversión pública hacia sectores deficitarios.

En el capítulo laboral se llevaría a cabo una reforma del Estatuto del Trabajador, modificaciones en el seguro de desempleo, salario mínimo de 37.000 pesetas y equiparación laboral de la mujer.

Respecto a la provincia de Guadalajara se planteará el problema de Paulino Moreno y otros casos similares, haciendo hincapié, entre otras cosas, en que la

financiación debe venir por parte del ahorro provincial.

A preguntas de los informadores los dirigentes comunistas afirmaron que el PCE «era la auténtica izquierda de Guadalajara» y que el PSOE ha buscado un espacio de centro.

Precios de suscripción de este semanario

**AÑO. . . . . 1.300 ptas.**  
**SEMESTRE. . . 650**

# Duarte, López y Cía, S.A.

## Concesión Renault

Trafalgar, s/n Teléfono 22 43 50

Wenceslao Argumosa, 8 GUADALAJARA

Desea a sus clientes unas Felices Ferias y Fiestas 1982



## Rodamientos DIEZ

Ingeniero Mariño, 17-22 - Teléfono 21 14 62 - 70  
GUADALAJARA

- |                                    |                               |
|------------------------------------|-------------------------------|
| <b>Suministros para Industrias</b> | <b>Repuestos y accesorios</b> |
| Tubería flexible alta presión      | Pastillas de Frenos.          |
| Herramientas Especiales            | Amortiguadores                |
| Abrasivos                          | Bujías                        |
| Correas Trapeciales                | Tapicería                     |
| Retones de Grasa                   | Auto Radios, Cassetts         |
| Electrodos                         | <b>Trabajo de Torno</b>       |